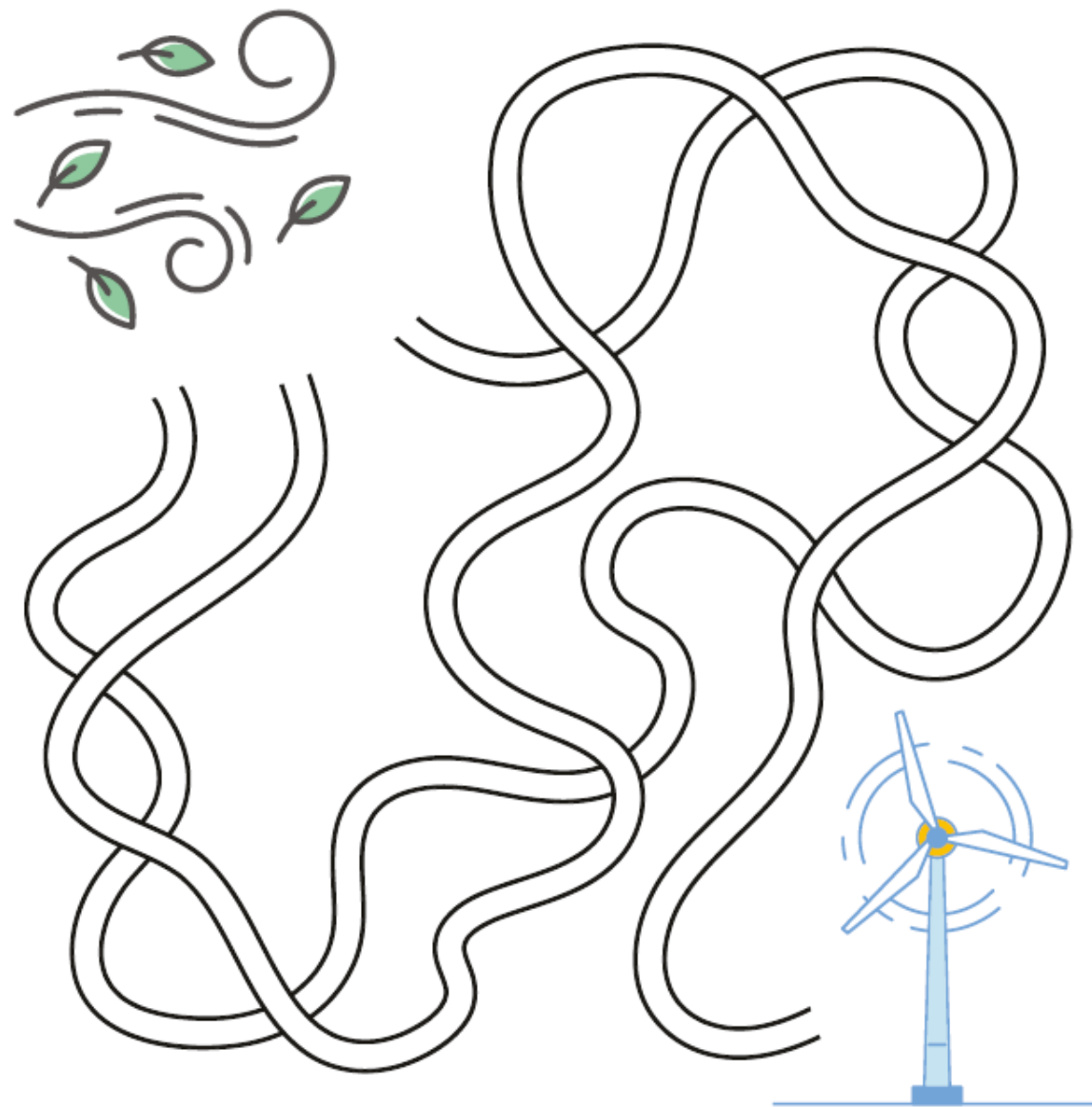


1) OBSERVE O LABIRINTO E
ENCONTRE O CAMINHO QUE
LEVA O VENTO ATÉ O CATA-
VENTO.



2) EXECUTE AS INSTRUÇÕES PARA FAZER O DESENHO DE UM GATO.

PASSO 1: FAÇA UM CÍRCULO PARA A CABEÇA DO GATO.

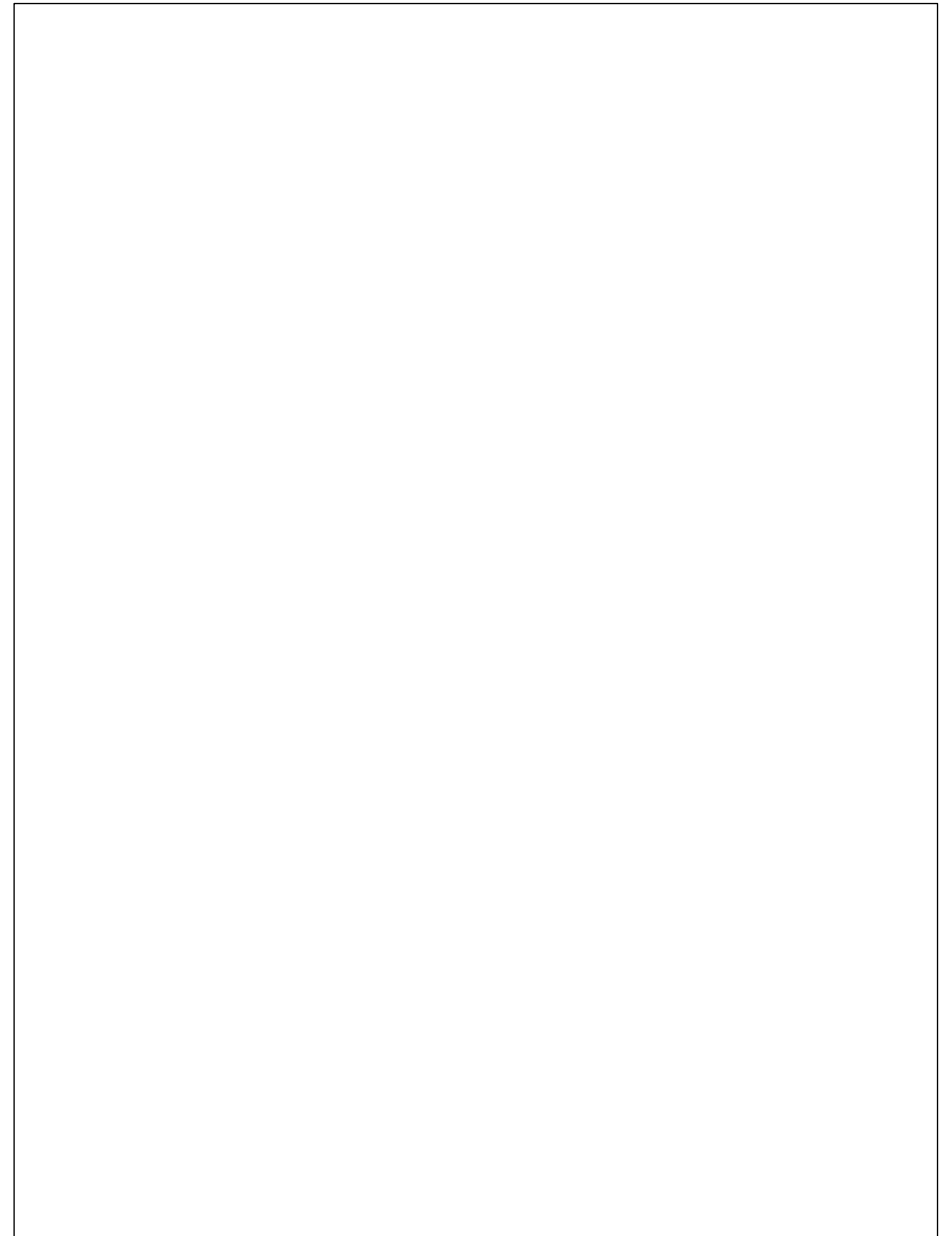
PASSO 2: LOGO ABAIXO, ENCOSTADO AO CÍRCULO DA CABEÇA, FAÇA OUTRO CÍRCULO MAIOR PARA O CORPO.

PASSO 3: DESENHE DOIS TRIÂNGULOS ACIMA DO CÍRCULO DA CABEÇA PARA FORMAR AS DUAS ORELHAS.

PASSO 4: DESENHE AS PARTES DO ROSTO: OLHOS, NARIZ, BOCA E BIGODES.

PASSO 5: DESENHE AS PATAS DO GATO.

PASSO 6: ACRESCENTE NO DESENHO A CAUDA DO GATO E PRONTO!



3) OBSERVE AS IMAGENS A SEGUIR E A SEQUÊNCIA EM QUE OS CARROS ESTÃO APRESENTADOS. EM SEGUIDA, EXECUTE OS COMANDOS SOLICITADOS:

A. CIRCULE A SEQUÊNCIA DE CARROS QUE ESTÁ DIRECIONADA PARA A FRENTE.

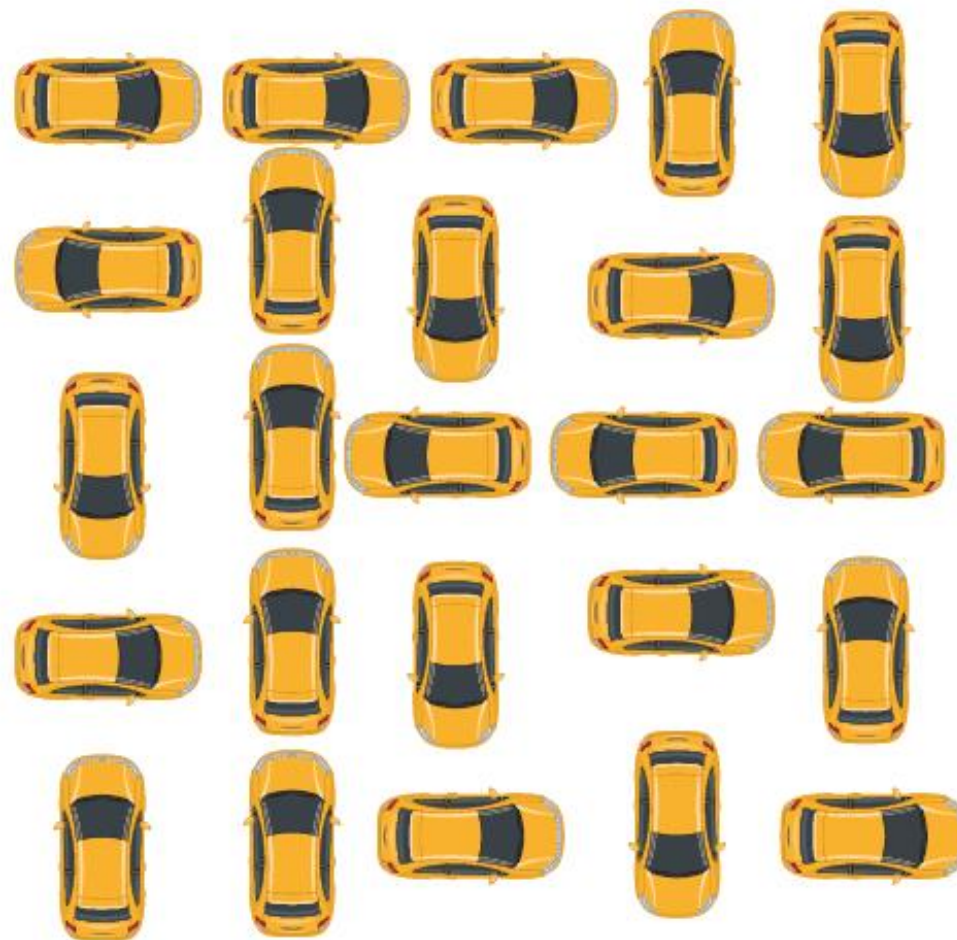
B. MARQUE COM UM **X** A SEQUÊNCIA QUE ESTÁ DIRECIONADA PARA A ESQUERDA.

C. FAÇA UM TRAÇO ACIMA DA SEQUÊNCIA DE CARROS

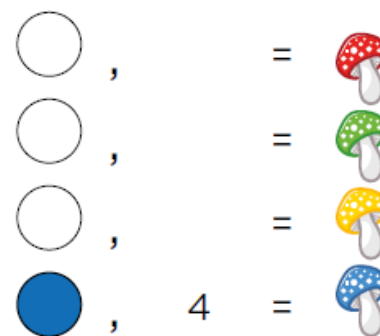
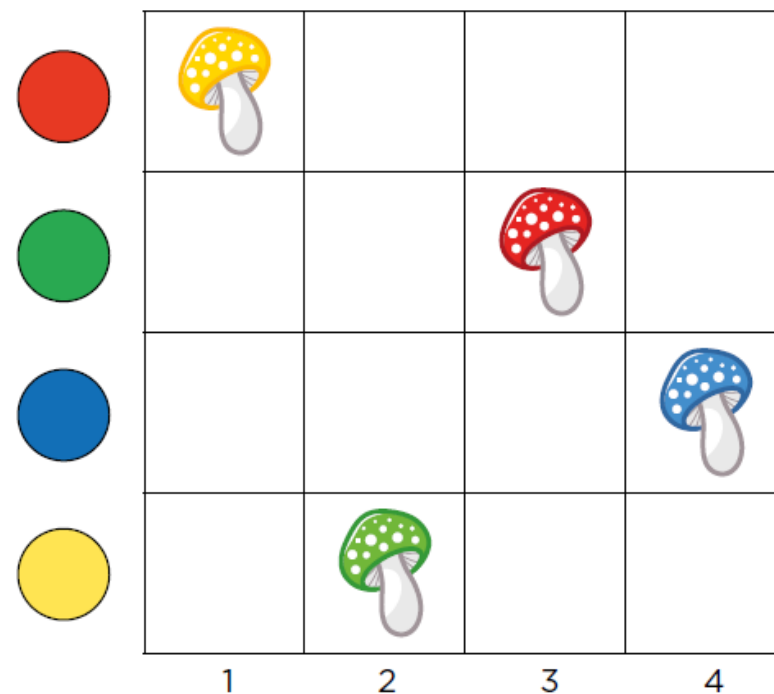
QUE ESTÁ DIRECIONADA PARA TRÁS.

D. DESENHE UM TRIÂNGULO EM VOLTA DA SEQUÊNCIA


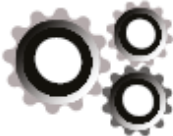
QUE ESTÁ DIRECIONADA PARA A DIREITA.



4) OBSERVE A IMAGEM DA MALHA QUADRICULADA E IDENTIFIQUE A POSIÇÃO DOS COGUMELOS. EM SEGUIDA, PINTE OS CÍRCULOS COM AS RESPECTIVAS CORES E ESCREVA O NÚMERO DE ACORDO COM A LOCALIZAÇÃO DE CADA UM.



5) NA IMAGEM, OS OBSTÁCULOS SÃO REPRESENTADOS POR NÚMEROS. SIGA A ORDEM DE 1 A 10 E DESENHE O CAMINHO ATÉ A SAÍDA COM UM LÁPIS.

	1	5	8	2	
	2	9	4	10	
7	5	3	4	7	8
10	8	6	5	6	9
8	6	1	2	3	10
4	5	7	10		



IDENTIFIQUE A QUANTIDADE DE PONTOS EM CADA FLOR, VEJA A COR CORRESPONDENTE AO NÚMERO E PINTE-A.

6) OBSERVE QUE NA IMAGEM A SEGUIR CADA FLOR POSSUI UMA COR E UM NÚMERO.

